

Gewerbebauten:

Neubau eines „Customers Information Center“ 2010 →
für 3 M Espe in Seefeld
LPH 1-4,



Neubau einer Produktionshalle 2007-2008 →
für Sumitomo Cyclo Drive in Markt Indersdorf
LPH 1-5



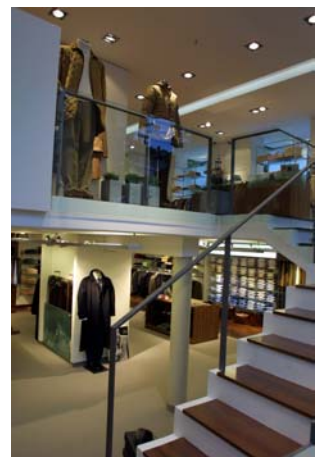
Umbau des Betriebsgebäudes der
3M Espe und 3M Unitek in Landsberg/Lech
LPH 1-5 2007

Erweiterung und 2.Umbau des Modehauses 2005-2006 →
Münch Moden in Starnberg,
LPH 1-5



Vorstudien für den Umbau der Werkskantine
der Linde AG, LPH 1-2 2002

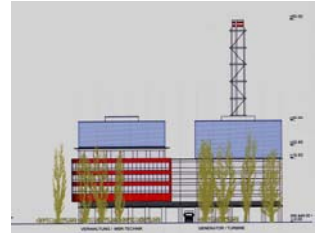
Neubau eines Schuhgeschäftes
in Starnberg Bauherr: Fa. Linse
BRI: 9150 m³, LPH 1-5 2001



Bestandsaufnahme Firmengelände
der Fa. Linde AG Bauherr: Linde AG
Abt. Verfahrenstechnik 2001-2004

Umbau eines Modegeschäftes 2001 →
in Starnberg
Bauherr: Münch Moden
LPH 1-9

Neubau von 2 Biomassekraftwerken 2000 →
in Grafenau u. Ortrand (BB)
Bauherr: HS Energieanlagen GmbH
BRI: 166 458,70 m³ LPH 1-3



Neubau eines Bürogebäudes mit TGa 1998 →
in München, Geisenhausener Straße
Bauherr: DAWO Planbau
BRI: 53 300 m³, LPH 1-51



Umbau von Büro u. Werkhalle
Bauherr: Spea - Software AG 1996

Neubau einer Werkhalle mit Bürogebäude
für landwirtschaftliche Maschinen
in Perchting, Bauherr: Fa. Nirschel
BRI: 6304,70 m³ LPH 1-4

1994



Neubau eines Bürogebäudes mit TGa
in München, Fürstenrieder Straße
Bauherr: Keller-Verlag
BRI: 8 500 m³, LPH 1-5

1993



Neubau eines Wohn- u. Geschäftshauses
in Starnberg, Bauherr: Fa. Marx
LPH 1-9

1991



Wohnungsbau :

Neubau eines Wohnhauses mit TGa, 15 WE,
in Gauting, Unterbrunner Str.
Bauherr: Wohnbau Süd LPH 1-4

2009



Umbau und Sanierung eines unter
Denkmalschutz stehenden Mehrfamilienhauses
in München, Frundsbergstr. LPH 1-5

2007

Neubau eines Wohnhauses, 12 WE,
in Starnberg, Possenhofener Str. 3
Bauherr: Wohnbau Süd , LPH 1-5

2006-2007

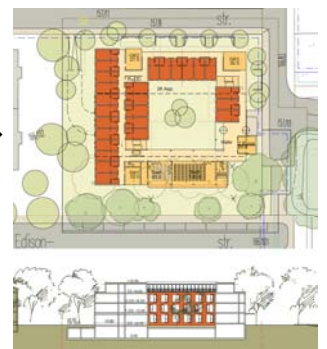


Neubau eines Wohn- und Geschäftshauses
mit TGa, 44 WE, in München, St.-Martinstr.
Bauherr JK-Wohnbau/ Fa. Stanglmeier, LPH 5

2005-2006

Neubau eines Studentenwohnheimes
mit 120 Plätzen, in München Freimann,
Georg-Wopfner-Str. Bauherr: Evangelische
Studentenwohnheime München e.V., LPH 1-3

2006-2007



Umbau und Sanierung eines Apartmenthauses
in München, Baumstraße.
Bauherr: Heinemann-Struppler Verwaltungsges.
LPH 1-9

2005-2006

Neubau einer Wohnanlage, 140 WE
mit TGa, in München, Perlacher Straße
Bauherr: DAWO Planbau,
LPH 5

2000-2001 →



Neubau einer Wohnanlage mit
Tiefgarage in Starnberg,
Leutstettenerstraße / 10 WE
Bauherr: Signum Baubetreuung
LPH 5

2001

→



Neubau von 2 Wohnhäusern
mit Läden in Söcking
Bauherr: Fa. Burgmann
LPH 2-4

1999

Neubau einer Wohnanlage mit
47 Wohneinheiten in 2 Häusern
in München, Lauinger Straße
Bauherr: DAWO Planbau
LPH 1-5

1998

Umbau eines Wohnhauses
in Starnberg / Oskar-von-Miller-Straße
Bauherr: Keller-Verlag
LPH 1-9

1998

Neubau von 2 Mehrfamilienhäusern
in Aschheim, Bauherr: DAWO Planbau
LPH 1-5

1997

Neubau eines Mehrfamilienhauses
mit 5 Wohneinheiten LPH 1-5

1995

Neubau eines Mehrfamilienhauses
mit 10 Wohneinheiten in Percha
Bauherr: Fa. Keil, LPH 1-4

1994

Sozialer Wohnungsbau mit
12 Wohneinheiten in Starnberg
Bauherr: GWG Starnberg
LPH 1-3

1993

Einfamilienhäuser :

Neubau eines EFH am See,
in Starnberg, Possenhofener Str.
Bauherr Franz Falk, LPH 1-8

2011



Neubau eine EFH mit Einliegerwohnung
in Starnberg, Hanfelder Str. 34
Bauherr: Wohnbau Süd , LPH 1-4

2011



Neubau eines Einfamilienhauses
in Planegg,
LPH 1-5

2003



Neubau eines Einfamilienhauses
in Gauting, LPH 1-4

2001



Umbau eines Mehrfamilienhauses
in Starnberg LPH 1-9

2000

Neubau eines privaten Gästehauses
durch Umsetzung eines alten Hauses
in Pfarwerfen / Österreich LPH 1-5

1998



Umbau eines Wohnhauses
in Söcking, LPH 1-9

1997

Umbau eines Reihenhauses
in Starnberg LPH 1-9

1997

Einfamilienhaus in Starnberg
LPH'en 1-3

1996



Umbau u. Erweiterung eines
Einfamilienhauses in Starnberg
LPH 1-9

1996



Neubau eines Reihen- Endhauses
in Söcking
LPH 1-9

1995



Erweiterung eines Doppelhauses
in Starnberg

1994

Umbau u. Erweiterung eines
Einfamilienhauses in Inning
LPH 1-9

1993



Einfamilienhaus in Grünwald
LPH 1-3

1992

Neubau eines Einfamilienhauses
mit Einliegerwohnung in Pöcking
LPH 1-9

1991



Holzhaus in Söcking
LPH 1-9

1986



Wettbewerbe:

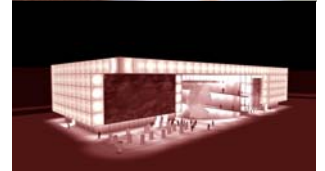
Jugendzentrum Starnberg

2009



EXPO- Pavillon der BRD in Shanghai
als ARGE mit Lippsmeier +Partner
3. Rang

2008



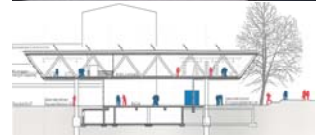
Studentenwohnheim Freimann

2007



Grundschule in Graefelfing

2004



G8 Erweiterung Gymnasium Starnberg

2004



Realschule in Kösching

2004

Neubau einer Realschule mit Turnhalle
und Freisportanlagen
in Röthenbach a.d. Pegnitz ; 1.Preis

2002



Grundschule in München
"Panzerwiese West"

1999



Sozialer Wohnungsbau in Starnberg

1999

Erweiterung Sparkasse Starnberg;
3. Preis

1998

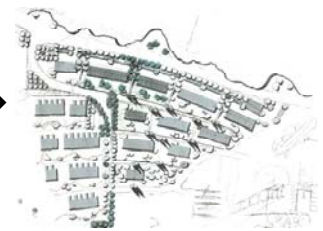


Seniorenwohnanlage mit
Pflegebereich in Markt Manching

1997

Städtebaulicher Wettbewerb
"Am Kallenbach" in Tutzing

1994



Bürgerhaus Puchheim
Ankauf

1993

Kindergarten u. Gemeindesaal
in Hausham

1993



Sonstige :

Erweiterung der Sporthalle der Realschule
Röthenbach zu einer Zweifachhalle
Bauherr: Landkreis Nürnberger Land
BRI 3.900 m³, LPH 2-9

2010-2011 →



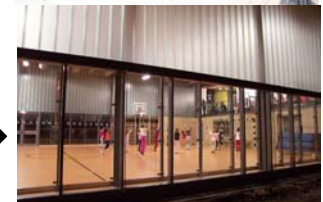
Um- und Innenausbau der Büroflächen des
Haus- und Grundbesitzervereins München e.V.
in München, Sonnenstr. 13

2007



Erweiterung der Realschule Röthenbach
auf 16 Klassen
Bauherr: Landkreis Nürnberger Land
BRI 4.7500 m³, LPH 2-9

2005-2006 →



Neubau einer Einfachsporthalle
für die Realschule in Röthenbach/Pg.
Bauherr: Landkreis Nürnberger Land
BRI 5.800 m³, LPH 2-9

2005 →



Umbau denkmalgeschütztes Wohnhaus
in der Steingasse in Salzburg
mit Felsbearbeitung in Grubenbauverfahren
Bauherr: SAM Projektentwicklungs GmbH

2005



Neubau Realschule mit 10 Klassen
in Röthenbach a.d. Pegnitz
Bauherr: Landkreis Nürnberger Land
BRI 28.500 m³, LPH 2-9

2003 / 2004 →



Modulare Medizinische Versorgungsstation
in elementarerer Bauweise- Konzeptstudie
ARGE mit Lippsmeier und Partner



Aufmaß und Erstellung von Bestandsplänen
der gesamten Werksanlage de Linde AG
in Pullach

2001 - 2003



Bebauungsvorschlag Pullach
Bauherr: Linde AG

2001



Projektstudie " Am Eutritzscher Markt"
ARGE mit Architekturbüro Sakelarides
in Leipzig LPH

1997



Diverse Baumaßnahmen des SV Söcking

1996 -2004



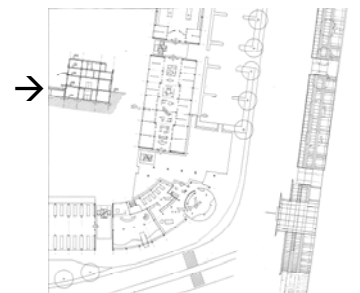
Blockkonzepte Leipzig Gohlis
Städtebauliche Planung für das
Sanierungsamt Leipzig
ARGE mit Architekturbüro Sakelarides

1994



Konzeptentwicklung „Gewerbezentrum“
in Salzburg – Itzling, für die
SAM Projektentwicklungs GmbH

1994



Bestandsaufnahme eines
denkmalgeschützten Wohnhauses
in Farchach

1994

